

# Mise à jour Topaze 9.3.4

Chères clientes, chers clients,

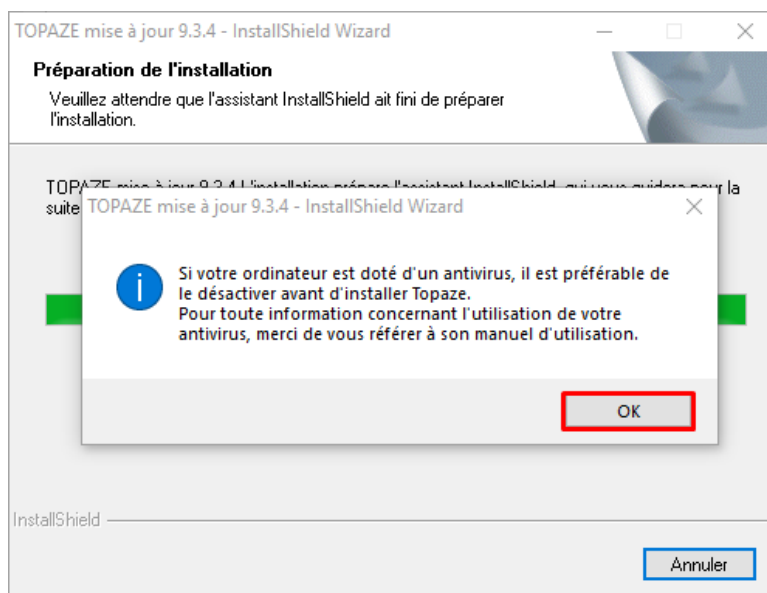
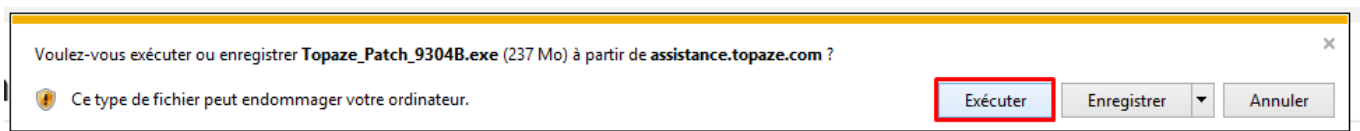
La mise à disposition de la version 9.3.4 de TOPAZE (Addendum 7) a suscité un nombre important d'appels vers notre service d'assistance téléphonique, et vous n'avez peut-être pas pu nous joindre. Nous vous prions d'accepter nos excuses pour le désagrément.

Si la mise à jour s'est bien passée et que vous êtes équipé d'une version 9.3.1/9.3.2/9.3.3/9.3.4 : vous n'avez rien à faire, ne tenez pas compte de ce message. **Si vous avez réussi à installer la version 9.3.4, ne tenez pas compte de ce message. Il est INUTILE (voire même contre-productif) de procéder à sa réinstallation.**

## Voici nos conseils pour l'installation de cette mise à jour

- Désactivez votre antivirus
- Fermez vos programmes ouverts
- Sauvegardez Topaze
- Fermez Topaze
- Téléchargez la mise à jour en cliquant ci-dessous. Attention, le temps de téléchargement est variable et peut être assez long selon votre connexion internet.

### JE TÉLÉCHARGE LA MISE À JOUR



- Installez la mise à jour. Patience, cela peut prendre quelques minutes.
- Redémarrez votre ordinateur comme demandé à la fin de l'installation
- Une fois le redémarrage de votre ordinateur effectué, redémarrez votre logiciel Topaze

Soyez assurés que nous mettons tout en œuvre pour vous donner satisfaction dans les meilleurs délais et vous procurer le meilleur service possible.

Nous vous remercions de votre compréhension.

L'équipe Topaze

